



**Dos
canchas
de
Squash**

Frontón

Sauna

**Club
social**



Club social (cafetería)



FLORAZAR 2



BAHÍA DE LOS NARANJOS (PLAYA DEL RACÓ)

CULLERA

**ALQUILER DE APARTAMENTOS
ABIERTO TODO EL AÑO**

Ajhory European Investments, S.A.
Calle Ciudades Unidas, nº2
Telf.: 96 172 36 43 Fax: 96 172 03 11
46400 CULLERA (València-España)
<http://www.ajhory.com>
e-mail: valencia@ajhory.com

Primera línea de playa



Ajhory European les ofrece la oportunidad de alquilar un apartamento en Florazar- 2, una magnífica urbanización en 1ª línea de playa, con zona peatonal desde la urbanización a la playa.

- Espaciosos y acogedores apartamentos de uno a cuatro dormitorios, con una vista espectacular a la bahía de Cullera.
- Un sistema de seguridad que le permitirá disfrutar de una atmósfera segura, tranquila y residencial las 24 horas del día.
- Urbanización construida en 20.000 metros cuadrados de terreno, con amplias zonas ajardinadas, que realzan la belleza del edificio.
- Conjunto residencial sin tráfico rodado en su interior, dotado de numerosas y magníficas instalaciones privadas.

Sistema de seguridad, por circuito cerrado de televisión en todas las escaleras, desde recepción-conserjería. Puerta de acceso al apartamento, maciza y con cerradura de seguridad. Pequeña caja fuerte empotrada en cada apartamento.

Servicios comunitarios: recepción-conserjería las 24 horas. Club privado (cafetería). Tres piscinas: infantil, no nadadores y gran piscina con iluminación subacuática, surtidor con chorro de agua, bar acuático, amplio solarium y zona para hamacas. Piscina abierta en temporada alta.



- Club social (cafetería)
- Dos canchas de Squash
- Tres pistas de tenis
- Frontón
- Gimnasio
- Botiquín

- Sauna
- Billares
- Ping-Pong
- Parque infantil
- Aparcamiento subterráneo (opcional, plazas limitadas)

Temperatura media anual

Las temperaturas medias en Cullera son las siguientes:

Primavera:	19,6°
Verano:	27,2°
Otoño:	17,6°
Invierno:	13,1°

Con 286 días de sol al año.

Apartamento tipo B-C, una habitación con dos camas, salón con sofa-nido de dos camas, cocina office completa y baño completo. Terraza vista al mar.

Ocupación: 2/4 personas.



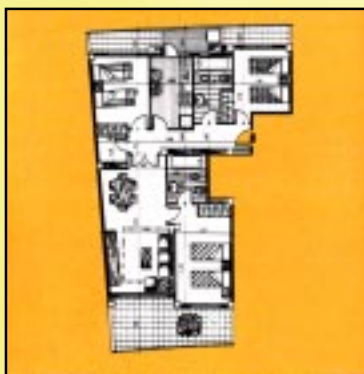
Apartamento tipo F, dos habitaciones con dos camas, salón con sofa-nido de dos camas, cocina office completa y baño completo. Terraza vista al mar.

Ocupación: 4/6 personas.



Apartamento tipo A-D, dos habitaciones con dos camas (balcón con vista a la montaña), salón con sofa-nido de dos camas, cocina completa, baño completo y aseo con ducha. Terraza vista al mar.

Ocupación: 4/6 personas.



Apartamento tipo E-G, tres habitaciones con dos camas, una con vista al mar y las otras dos con vista a la montaña (balcón). Salón con sofa-nido de dos camas, cocina office completa y baño completo. Terraza vista al mar.

Ocupación: 6/8 personas.

Apartamentos: lavadora automática, TV en color, circuito privado de vídeo en cada apartamento. Limpieza diaria excepto festivos, del 1 de junio al 30 de septiembre. Entrega de llaves en la oficina Ajhory en locales comerciales **Florazar 2 (carretera del Faro)**.

Salón comedor con vista al mar



Todas las habitaciones dobles



Baño completo



Cocina equipada

